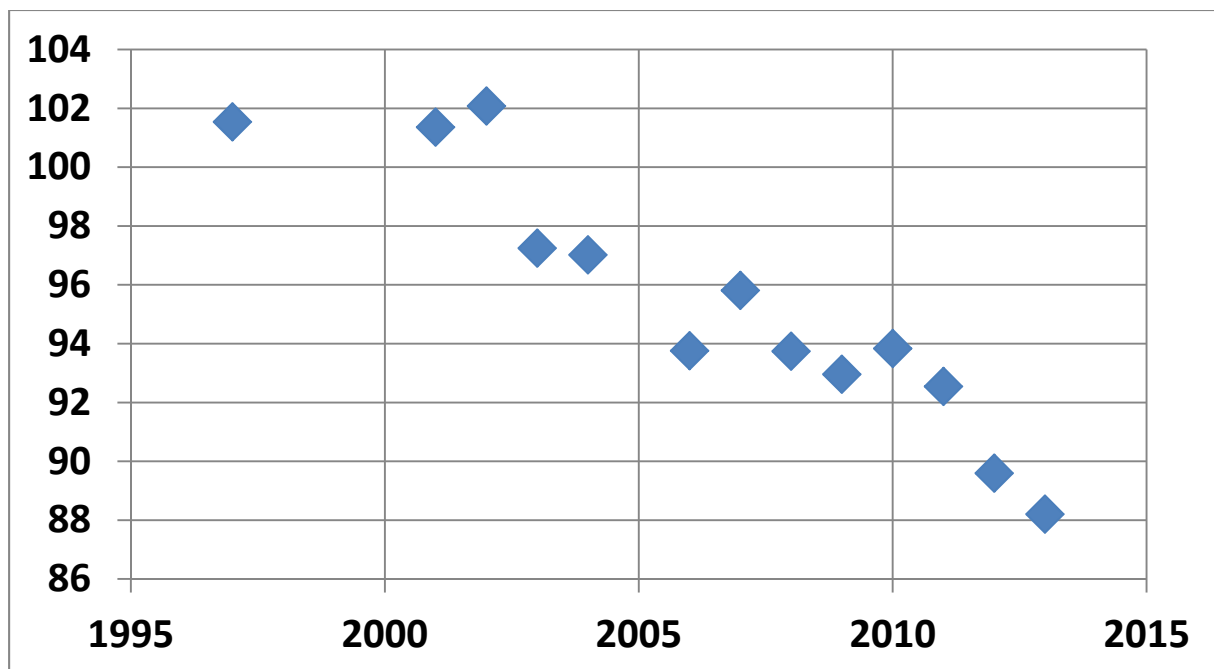


Fréttatilkynning frá Félagi íslenskra náttúrufræðinga (FÍN)

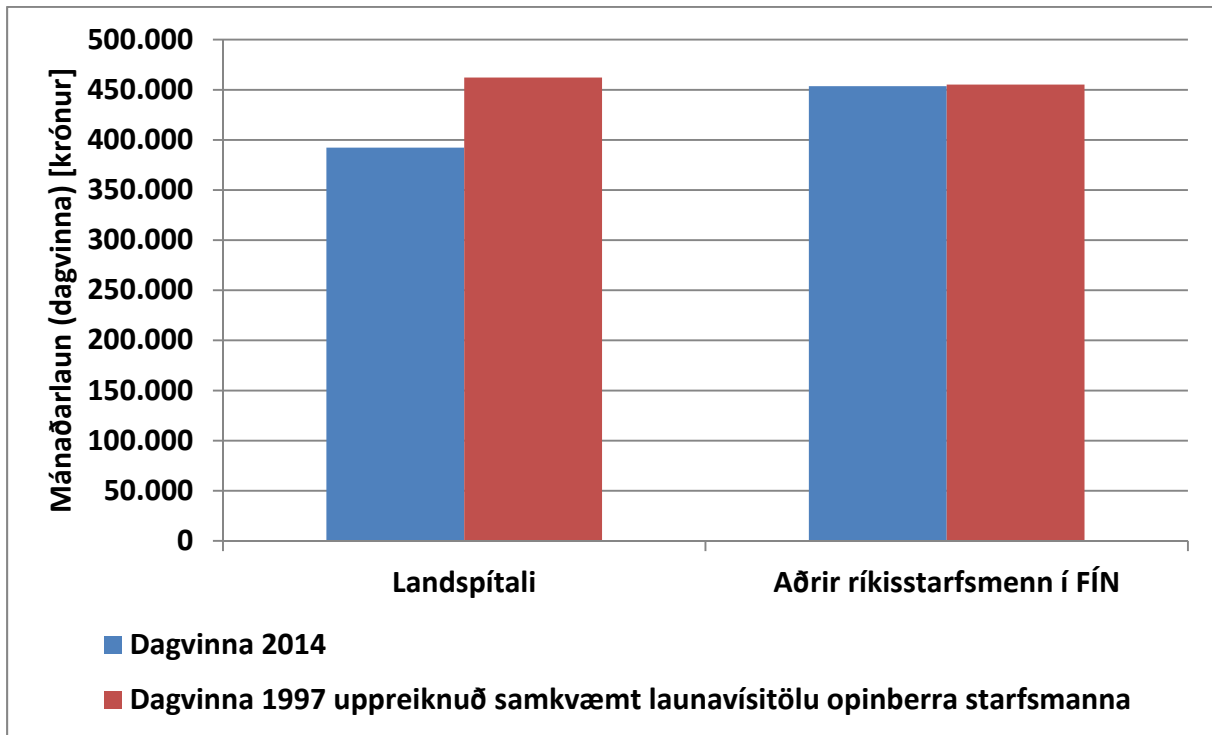
Árið 1997 var samið við ríkið um „nýtt launakerfi“ sem var frábrugðið því eldra að því leyti að röðunarkafli kjarasamnings yrði fluttur úr miðlægum kjarasamningi í svokallaða stofnanasamninga. Þetta var gert í trausti þess að stofnanir myndu fylgja til lengri tíma svipaðri launaþróun. Margar stofnanir hafa reynst þessa trausts verðar, en aðrar ekki. Landspítalinn hefur frá upphafi hunsað þetta kerfi gagnvart félagsmönnum FÍN án þess að samninganefnd ríkisins hafi gert neitt til að tryggja að samningur sem hún ber ábyrgð á væri virtur af þessari stofnun. Aðeins einu sinni árið 2001 hefur FÍN náð að gera stofnanasamning við Landspítala og var hann gerður eftir að félagið hafði neitað að undirrita miðlægan kjarasamning við ríkið nema að gengið væri frá stofnanasamningi á Landspítala.

Enn var aukið á misrétti gagnvart félagsmönnum FÍN sem starfa á Landspítala þegar ákveðið var að ganga fram hjá þeim í svokölluðu jafnlaunaátaki fyrri ríkisstjórnar. Þeir fengu því ekki 4,8% launahækkun frá 1. mars 2013 þrátt fyrir að vera kvennastétt á Landspítala.

Afleiðing þessa má sjá á fylgjandi myndum:



Mynd 1. Hlutfall dagvinnulauna á Landspítala af meðallaunum FÍN hjá ríki (sett sem 100 hvert ár)



Mynd 2. Breyting á launum náttúrufræðinga hjá ríki frá 1997 til 2014 í samanburði við launapróun opinberra starfsmanna.

Fyrri myndin sýnir hvernig meðallaun náttúrufræðinga á Landspítalanum hafa þróast í samanburði við meðallaun ríkisstarfsmanna í FÍN. Hún sýnir að frá því að stofnanasamningur var gerður árið 2001 hefur hlutur félagsmanna sem starfa á Landspítala rýrnað stöðugt. Síðari myndin sýnir hvernig laun hafa breyst, annarsvegar hjá félagsmönnum FÍN sem starfa á Landspítala og hinsvegar öðrum ríkisstarfsmönnum í FÍN miðað við launavísitölu opinberra starfsmanna. Af þessu er ljóst að launapróun náttúrufræðinga á Landspítala hefur verið mun lakari en annarra opinberra starfsmanna.

Við þetta verður ekki unað. Landspítali verður að taka hlutverk sitt alvarlega í gerð og framkvæmd stofnanasamninga og ganga strax til samninga við Félag íslenskra náttúrufræðinga. Samninganefnd ríkisins þarf að fylgja eftir framkvæmd þess kerfis sem samið var um árið 1997 eða semja um annað launamyndandi kerfi sem tryggir jafnræði.

Náttúrufræðingar á Landspítala samþykktu nú í maí að fara í verkfall til að fylgja eftir kröfum um gerð stofnanasamnings. Nú hefur Félagsdómur ógilt þá verkfallsboðun. Það þýðir alls ekki að félagið kviki frá þeirri kröfu að gerður verði stofnanasamningur og laun félagsmanna á Landspítala leiðrétt.

Félagið mun leita allra löglegra leiða til að ná fram kröfum sínum.

Frekari upplýsingar veitir Páll Halldórsson, formaður FÍN, s. 899 2482, pall@bhm.is.